

SYDSVENSKAN



SYDSVENSKA DAGBLADET SNÄLLPOSTEN · GRUNDAD 1848 · VECKA 20 · ÅRGÅNG 163 · LÖSNUMMER 20 KRONOR · HEMBUREN FRÅN 7:93 PER DAG

Upplivelsecenter för arkeologi blir kraftigt försenat

Omkretsen. Det planerades för invigning 2014 i Uppåkra. Nu är siktet inställt på sommaren 2017. Lunds universitet, som ska stå för verksamheten, har inte hunnit med.

C10



FOTO: HUSSEIN EL-ALAMI

EKONOMI Mobiltelefonen mer än en leksak

■ Mobilen kan användas till att göra mer verklig nytta än branschen förstått, säger teknikbloggaren Ciara Byrne. A24



SPORT

Anders Engman: "Enqvist framstår som en simpel fus-kare och Opal Vikings karriär är för alltid nersolkad."

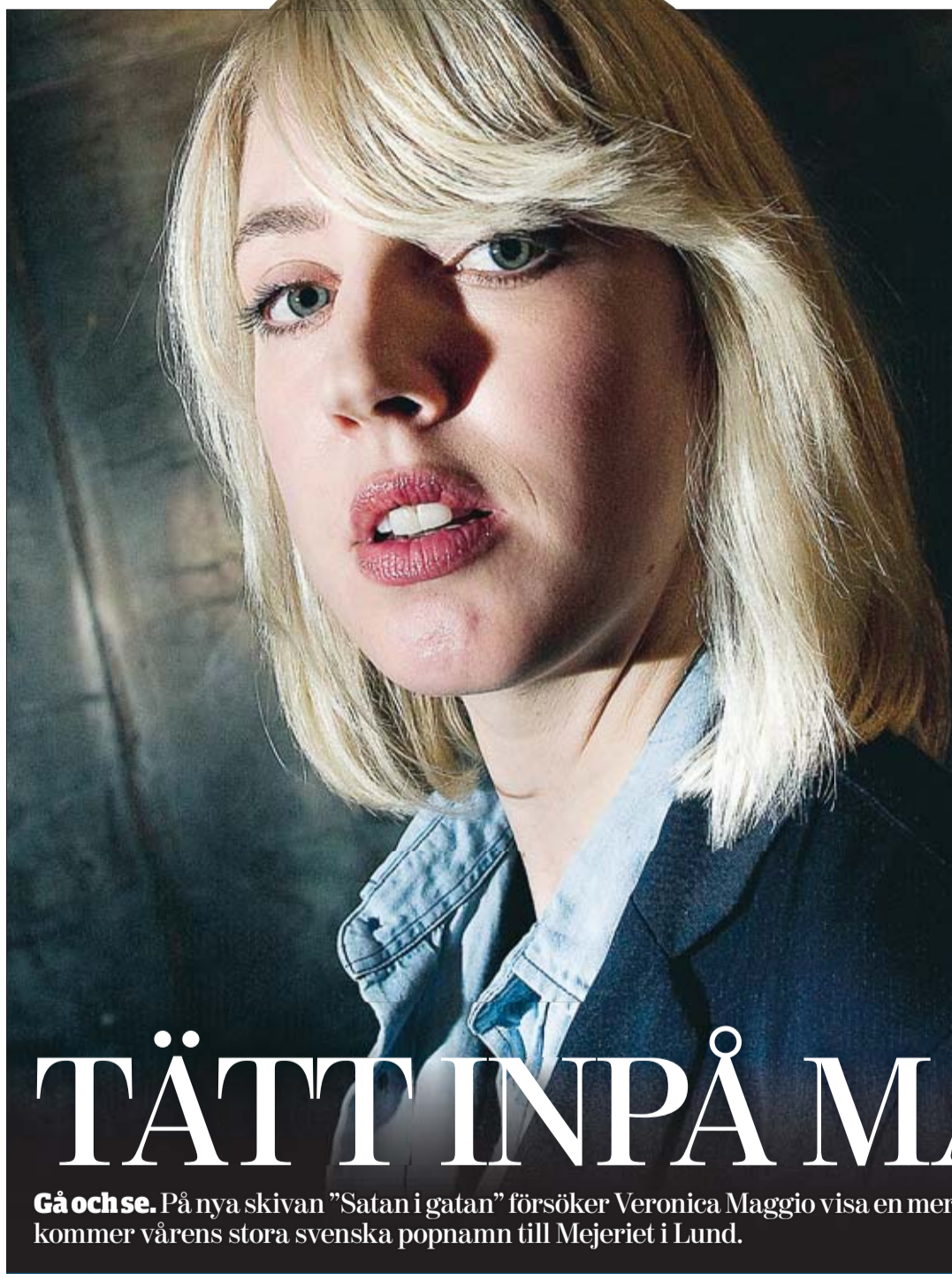
Om dopningen i travet. C16

INRIKES Vården missar sex av tio demenssjuka

■ Över 150 000 svenskar har en demenssjukdom, men många får aldrig behandling. I Skåne upptäcks bara fyrtio procent av patienterna.

– Kompetensen behöver stärkas, framför allt i primärvården, säger regionrådet Anders Åkeson (MP). A8

FREDAG



TÄTT IN PÅ MAGGIO

Gå och se. På nya skivan "Satan i gatan" försöker Veronica Maggio visa en mer personlig sida av sig själv. I morgon kommer vårens stora svenska popnamn till Mejeriet i Lund.

B8

CANNESFESTIVALEN

von Trier kastas ut från Cannes

■ Regissören ber om ursäkt och känner sig missförstådd. B2



KRÖNIKA

Mattias Oscarsson: "Frågan är om bannlysningen är en tillfällig markering, eller om festivalen för alltid tänker stänga ute ett av sina största dragplåster."

Om von Triers vana att provocera i Cannes. B2



KRÖNIKA

Jonas Grönlund: "Jag minns fortfarande den skamliga känslan av misslyckande första gången min dotter berättade att hon var kär i Eric Saade."

Om svårigheten att styra barnens smak. B9



BONG

Johan P under skalet

■ På Johan P är skaldjur en storsäljare, men Bong går mot strömmen och testar fisken. Ganska god, men långt ifrån miljömässigt godkänd. B7



FOTO: JONAS EKSTRÖMER, JOEL RYAN, JOHAN BÄVMAN

Med tidningen i morgon!

**BILAGA MED
STOR VÄRLDSKARTA.**

Riv ut & spara!



A STAR ALLIANCE MEMBER

PSST, MISSA INTE VÅRA ERBJUDANDEN I MORGON!

PSST, MISSA INTE VÅRA ERBJUDANDEN I MORGON!

7 388112 002000
Redigering: Kim Alm/
Andreas Bohlin

■ **UPPÅKRA** Årets utgrävningar är igång

Arkeologicer dröjer till 2

Det planerade arkeologiska upplevelsecentrumet i Uppåkra försenas med tre år.

Lunds universitet som ska stå för verksamheten har inte hunnit med.

2014 var det ursprungligen tänkt att Skånes nya stora besöksattraktion skulle stå klar. Men den nya tidplanen tar istället sikte på invigning sommaren 2017.

Det är framför allt Lunds universitet som anser sig behöva mer tid.

Man behöver bland annat utreda hur mycket verksamhet som ska förläggas till Uppåkra. Andra frågetecken är om och när verksamhet vid Lunds universitets historiska museum, Arkivcentrum Syd, Arkeologiska institutionen och andra verksamheter helt eller delvis ska flyttas dit.

- Anledningen till att vi först tog sikte på 2014 var att Lund hade möjlighet att bli kulturhuvudstad det året. Men det var väl pres-

sat. När det inte blev så tyckte vi att det var bättre att ha ordentlig förberedelse, säger Sven Strömquist, vice rektor vid Lunds universitet.

Det planerade upplevelsecentrumet väntas kosta 85 miljoner kronor att bygga och därefter ett antal miljoner ytterligare per år att driva.

Bakom projektet står Staffanstorps och Lunds kommuner, Region Skåne, Lunds stift och Lunds universitet. Alla har förklarat sig intresserade av att medverka, men ingen har ännu förbundit sig att betala.

TEXT: MATS AMNELL
mats.amnell@sydsvenskan.se



Sju meter i diameter
"Vi har precis börjat gräva och kan därför inte säga något ännu."

Bengt Söderberg.



Ett nytt schakt har grävts upp en bit från den tidigare grävplatsen för att den cirkelformade fornlämning som geofysiska mätningar

Från vision till invigning

- **2011 juli-okt** Utredning av kostnader, finansiering och förutsättningar.
- **2011 okt-2012 juni** Arkitekttävling.
- **2012 jun-2014 mars** Planering, upphandling, arkeologiska undersökningar av byggplatsen.
- **Mars 2014-mars 2017** Byggnation och inredning
- **2017 april-juni** Invigning.

Ny metod gör Uppåkra äldre

■ Den forntida bebyggelsen i Uppåkra var större och äldre än vad som varit känt.

Det visar resultaten av de geofysiska mätningar som gjordes förra året.

- Vi har en god bild av bosättningen som är långt större än vi tidigare trott. Vi har också indikationer på att det har funnits tidigare bosättningar, särskilt i södra delen av det undersökta området.



- **Där finns** en stor mängd gropar, byggnadsstrukturer, rader av stolphål och gravhögar. Det verkar som om Uppåkra har varit en viktig boplat under en mycket lång period, säger Wolfgang Neubauer, professor i arkeologi och den som leder mätningprojektet.

Strax söder om de hallbyggnader som under flera

somrar undersökts avslöjar mätresultaten tillhörande byggnader och långa rader av stolphål. Forskarna kan inte enbart genom mätresultaten säga hur gamla lämningarna under mark är. Men ibland går det genom att komplettera med befintlig kunskap.

- I Uppåkra finns fynd från markytan och resultat

från undersökningar med metalldetektor. Eftersom vi vet hur gamla de fynden är kan de relateras till det som finns under markytan. I området i söder saknas fynd av metallföremål. Det indikerar att lämningarna under mark kan vara från brons- eller stenåldern, säger Wolfgang Neubauer.

I september fortsätter man att kartlägga forntidslandskapet under mark i Uppåkra. Områden som inte hanns med 2010 mäts med magnetometer. På särskilt intressanta ytor görs kompletterande undersökningar med georadar.

Wolfgang Neubauer tror att resultaten kommer att ge än mer detaljerad information i framtiden.

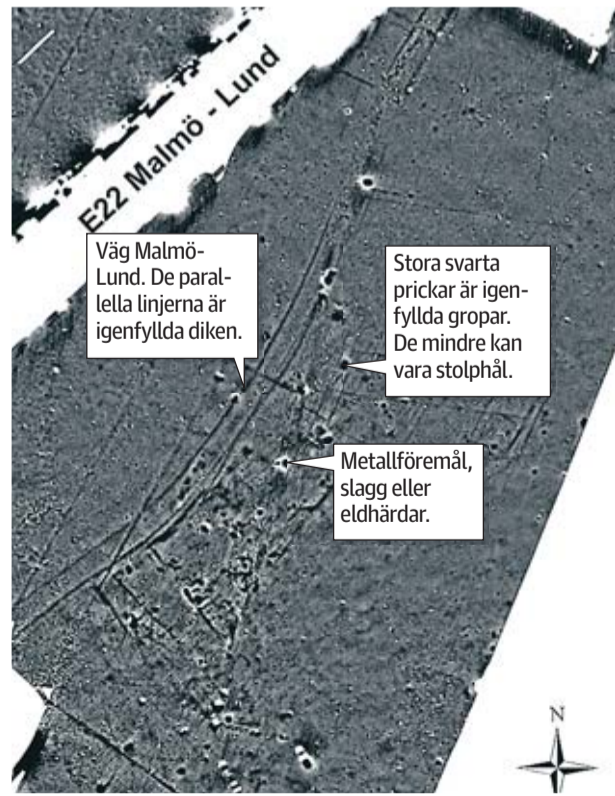
MATS AMNELL



FAKTA

Ett kikkhåll till forntiden

■ Genom mätningar med magnetometer och georadar kan forskarna se stenar, murar, stolphål, eldhärdar, gravar, försvarsvallar och andra anläggningar under marken.



Magnetometerbilden visar bland annat spår av vad som tros vara medeltida gårdsbebyggelse ...

2017



Dold cirkel väcker nyfikenhet

En tidigare dold stencirkel har fått arkeologerna att delvis skifta fokus vid de återupptagna utgrävningarna i Uppåkra.

Årets utgrävning av Nordens största boplatz från järnåldern har startat på en ny plats nära en av de återstående gravhögar på platsen.

Förra året gjordes omfattande undersökningar med georadar och magnetometer av det 44 hektar stora området. Instrumenten avslöjar stenar, murar, stolphål, eldhärdar, gravar, försvarsvallar och andra anläggningar som finns under markytan.

Den ringformade lämningen är en av dem som arkeologerna har valt att undersöka. Dessutom ska en rad gropar och vad som tros vara en forntida vägstump undersökas.

– Vi har precis börjat gräva och kan därför inte säga något ännu. Men cirkeln är sju meter i diameter och kan vara lämningarna av en grav, en husgrund, en stor grop eller kanske en stenlagd yta, säger utgrävningsledaren Bengt Söderberg.

I första hand tror arkeologerna att grävningen kommer att ge värdefull kunskap på lång sikt snarare än när fornlämningarna väl har frilagts. De geofysiska mätmetoderna är under utveckling. Utgrävningen av cirkelformationen väntas i första hand ge besked om hur tillförlitliga mätmetoderna är.

Sommarens fortsatta huvudspår blir undersökningen av vad som tros vara flera stora hallbyggnader som ligger i olika jordlager ovanpå varandra. I ett par av dem har skelettdelar från flera dödsoffer hittats vid tidigare års undersökningar. Arkeologernas teori är att byggnaderna bränts av angripande fiender och att människorna har dödats vid anfallet.

MATS AMNELL

Guidade visningar av grävning

Under perioden maj till augusti ordnas visningar av utgrävningsplatsen i Uppåkra klockan 10 och 14 alla dagar utom måndagar. I september sker visningarna klockan 13 med undantag för måndagar.

I den gamla prästgården visas en ny utställning om Uppåkra genom historien. Här finns också ett kafé under juni månad.

FAKTA

Nordens största järnåldersboplatz

I Uppåkra finns lämningar från Nordens största järnåldersboplatz som låg här under cirka tusen år fram till cirka år 1000 e Kr.

För att visa pågående utgrävningar och fynd från platsen planeras en utställningshall

och en arkeologisk upplevelsepark med prova-på-aktiviteter och guidade visningar av de ständigt pågående utgrävningarna.

I byggnaden kommer också att finnas magasin för att förvara fynd från platsen.

FOTO: GÖRAN OLSSON



... vars läge anses motsvara de gårdar som visas på 1776 års karta över den undersökta ytan.

LÖDDEKÖPINGE

Sjuk fyraåring får rätt till anpassad bostad

Ett par i Löddeköpinge får rätt till kommunalt bidrag för att deras bostad ska kunna anpassas efter deras funktionshindrade fyraårige sons behov.

Det är innebörden av en ny dom i förvaltningsdomstolen.

Domstolen river därmed upp ett beslut från år 2010 där Kävlinge kommun nekat familjen det aktuella bidraget.

Den fyraårige pojken är cp-skadad och har flera svåra funktionsnedsättningar.

Familjen hade sökt bidrag för att kunna bygga flera sovrum i bostadens bottenvåning och därmed slippa bära fyraåringen mellan våningsplanen nattetid när han behöver tillsyn. Förvaltningsdomstolen bedömer att pojken har ett så pass omfattande behov av omvårdnad och nattlig tillsyn att ombyggnaden är motiverad.

Denna skulle innebära att båda föräldrarna kan ha sin sovplats i omedelbar närhet av fyraåringen, vilket skulle underlätta skötseln.

Kävlinge kommun hade avslagit familjens ansökan om bidrag med motiveringen att bostaden kunde anpassas till fyraåringens omständigheter även utan en omfattande renovering av huset.

TEXT: ANDERS SANDSTRÖM
anders.sandstrom@sydsvenskan.se



KÄVLINGE

Jordhögens ägare funnen

Frågan om vem som tippat av en jättehög matjord på parkeringen vid Högalids idrottsplats fick på torsdagen sin lösning.

– Det är en entreprenör som tänker använda jorden till ett projekt inne på idrottsplatsen som dumpat jorden där den ligger, säger kommunens gatuchef Mikael Andersson.

Jordhögen är cirka tio meter i kvadrat och fem meter hög och har sedan bör-

jan av veckan hunnit bli ett polisärende eftersom kommunen valt att anmäla tippningen som nedskräpning.

Polisen ställde sig från början oförstående till motivet för dumpningen och valde att avvakta med att inleda en förundersökning tills läget klarnat.

Att jordhögens placering var olaglig framstod dock som uppenbart.

– Det krävs tillstånd för att dumpa material på en kommunal p-plats på det

sättet, bekräftar Per Gran vid Kävlinge polisen.

Enligt Mikael Andersson tänker kommunen låta polisanmälan stå kvar tills vidare.

– Entreprenören borde definitivt ha frågat innan han gjorde så här. Hur vi ska göra nu har vi inte riktigt bestämt.

– Men det är inte okej att lägga upp stora jordhögar på kommunal mark utan att prata med oss först.

ANDERS SANDSTRÖM

anders.sandstrom@sydsvenskan.se

I VEBERÖD

Granelunds outlet

JUST NU!

Stort parti dynor från 149:-

OBS! Reservation för slutförsäljning.

- Nya spännande trädgårdsmöbler.
- De senaste trenderna!
- 2:a sortering till FYNDPRIS!

UTÖKADE ÖPPETTIDER:

Månd	13-18
Torsd - fred	13-18
Lörd - sönd	10-16

Telefon: 046 - 28 00 620



www.granelunds.se